

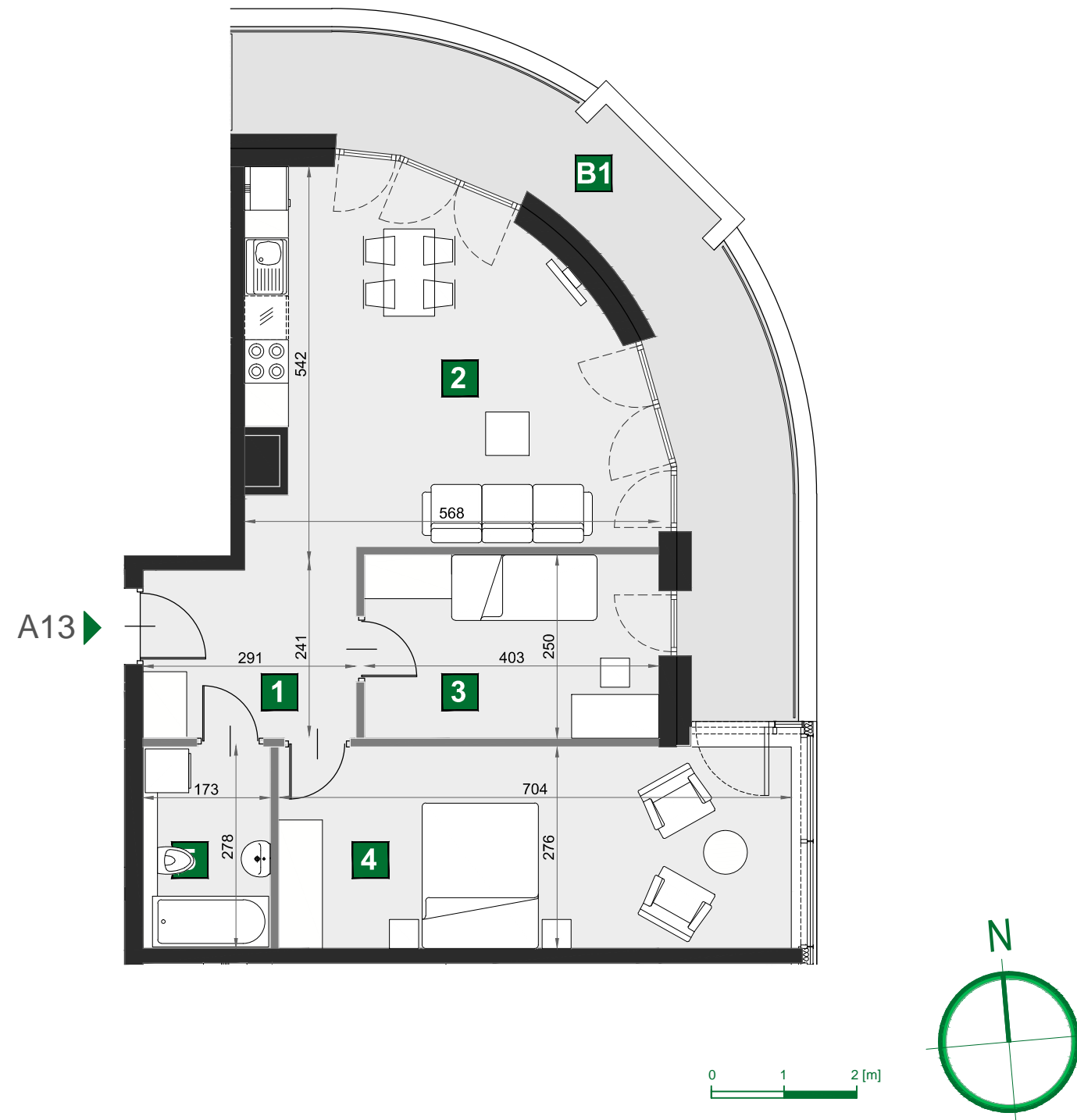
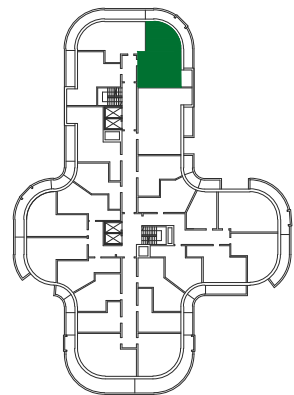
WIŚLANE TARASY 2.0

1. Wymiary pomieszczeń, lokalizację przyborów sanitarnych i inne podano na podstawie projektu budowlanego. W trakcie realizacji mogą wystąpić różnice wymiarów i usytuowania elementów w stosunku do stanu wynikającego z projektu, związane ze specyfiką prac budowlanych.

2. Wymiary są obliczone w świetle pionowych przegród w stanie wykończonym, przy uwzględnieniu tynków i okładzin o grubości ok. 1 cm, na poziomie podłogi, bez uwzględnienia listew przypodłogowych, progów itp.

3. Powierzchnia użytkowa lokali oraz pomieszczeń określona jest na podstawie Rozporządzenia Ministra Rozwoju z dnia 11 września 2020r. w sprawie szczegółowego zakresu i formy projektu budowlanego (Dz.U. 2020 poz.1609 z późniejszymi zmianami), z uwzględnieniem normy PN-ISO 9836:2022-07

4. Przedstawiona aranżacja lokalu jest przykładowa (standard oferowany do sprzedaży nie obejmuje schodów, mebli, wykończenia podłóg, wyposażenia kuchni, łazienek itp.), ma wyłącznie charakter informacyjno-poglądowy i nie stanowi oferty w rozumieniu Kodeksu Cywilnego.



A13

| | |
|--------------|-----|
| budynek | C |
| piętro | 2 |
| mieszkanie | A13 |
| liczba pokoi | 3 |

| | | |
|---|------------------------------|----------------------|
| 1 | przedpokój | 6,68 m ² |
| 2 | pokój dzienny z aneksem kuch | 25,19 m ² |
| 3 | sypialnia | 10,07 m ² |
| 4 | sypialnia | 19,38 m ² |
| 5 | łazienka | 4,77 m ² |

| | | |
|----|--------|----------------------|
| B1 | balkon | 18,74 m ² |
|----|--------|----------------------|

| | |
|--------------|----------------------|
| powierzchnia | 66,09 m ² |
|--------------|----------------------|