

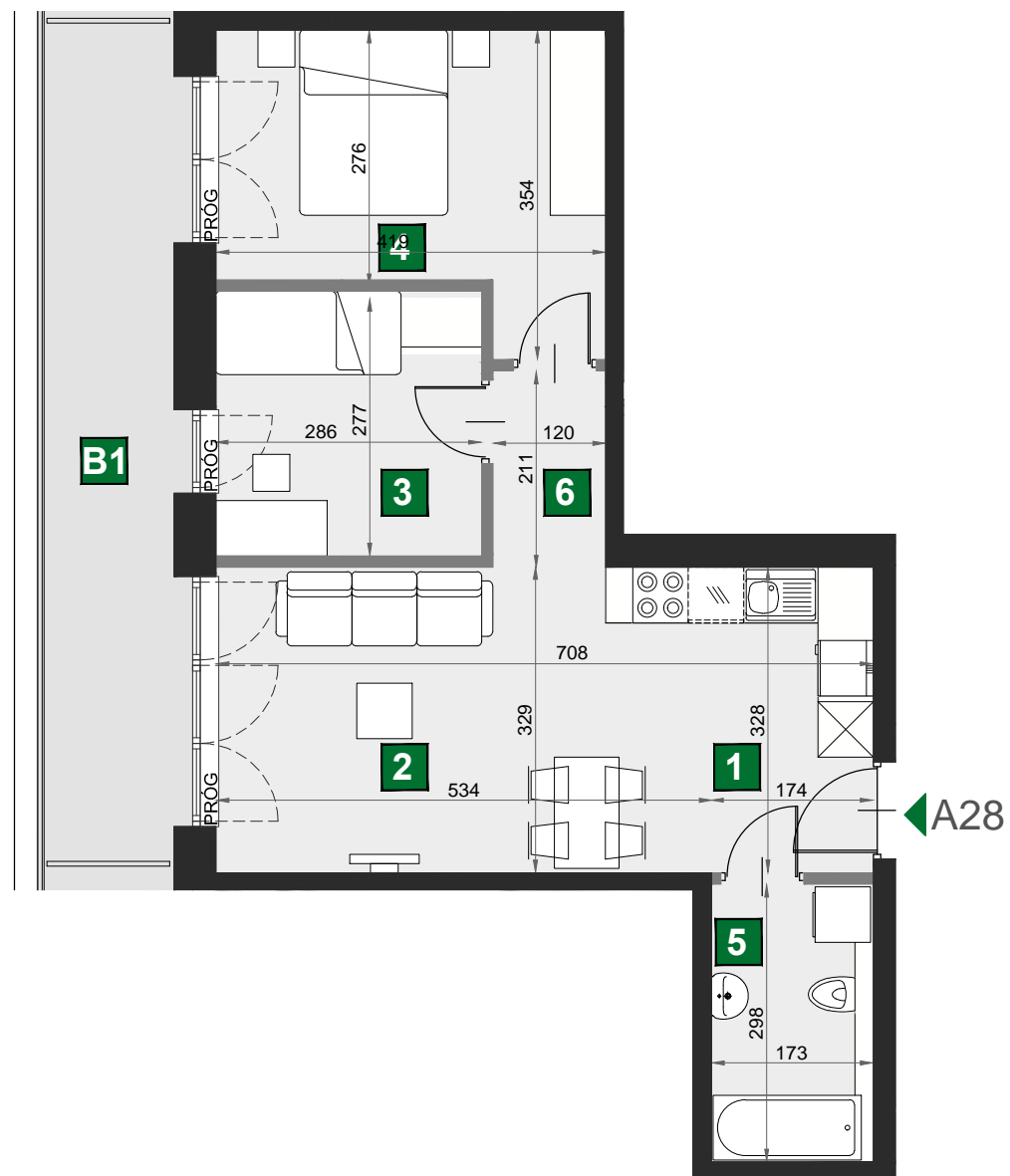
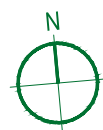
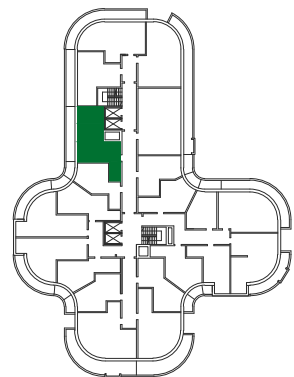
# WIŚLANE TARASY 2.0

1. Wymiary pomieszczeń, lokalizację przyborów sanitarnych i inne podano na podstawie projektu budowlanego. W trakcie realizacji mogą wystąpić różnice wymiarów i usytuowania elementów w stosunku do stanu wynikającego z projektu, związane ze specyfiką prac budowlanych.

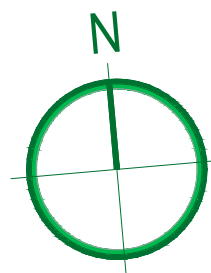
2. Wymiary są obliczone w świetle pionowych przegród w stanie wykończonym, przy uwzględnieniu tynków i okładzin o grubości ok. 1 cm, na poziomie podłogi, bez uwzględnienia listew przypodłogowych, progów itp.

3. Powierzchnia użytkowa lokali oraz pomieszczeń określona jest na podstawie Rozporządzenia Ministra Rozwoju z dnia 11 września 2020r. w sprawie szczegółowego zakresu i formy projektu budowlanego (Dz.U. 2020 poz.1609 z późniejszymi zmianami), z uwzględnieniem normy PN-ISO 9836:2022-07

4. Przedstawiona aranżacja lokalu jest przykładowa (standard oferowany do sprzedaży nie obejmuje schodów, mebli, wykończenia podłóg, wyposażenia kuchni, łazienek itp.), ma wyłącznie charakter informacyjno-poglądowy i nie stanowi oferty w rozumieniu Kodeksu Cywilnego.



0 1 2 [m]



## A28

budynek	C
piętro	4
mieszkanie	A28
liczba pokoi	3

<b>1</b>	przedpokój	3,20 m <sup>2</sup>
<b>2</b>	pokój dzienny z aneksem kuch	20,02 m <sup>2</sup>
<b>3</b>	sypialnia	8,09 m <sup>2</sup>
<b>4</b>	sypialnia	12,26 m <sup>2</sup>
<b>5</b>	łazienka	5,16 m <sup>2</sup>
<b>6</b>	komunikacja	2,54m <sup>2</sup>

<b>B1</b>	balkon	12,51 m <sup>2</sup>
-----------	--------	----------------------

powierzchnia 51,27 m<sup>2</sup>