

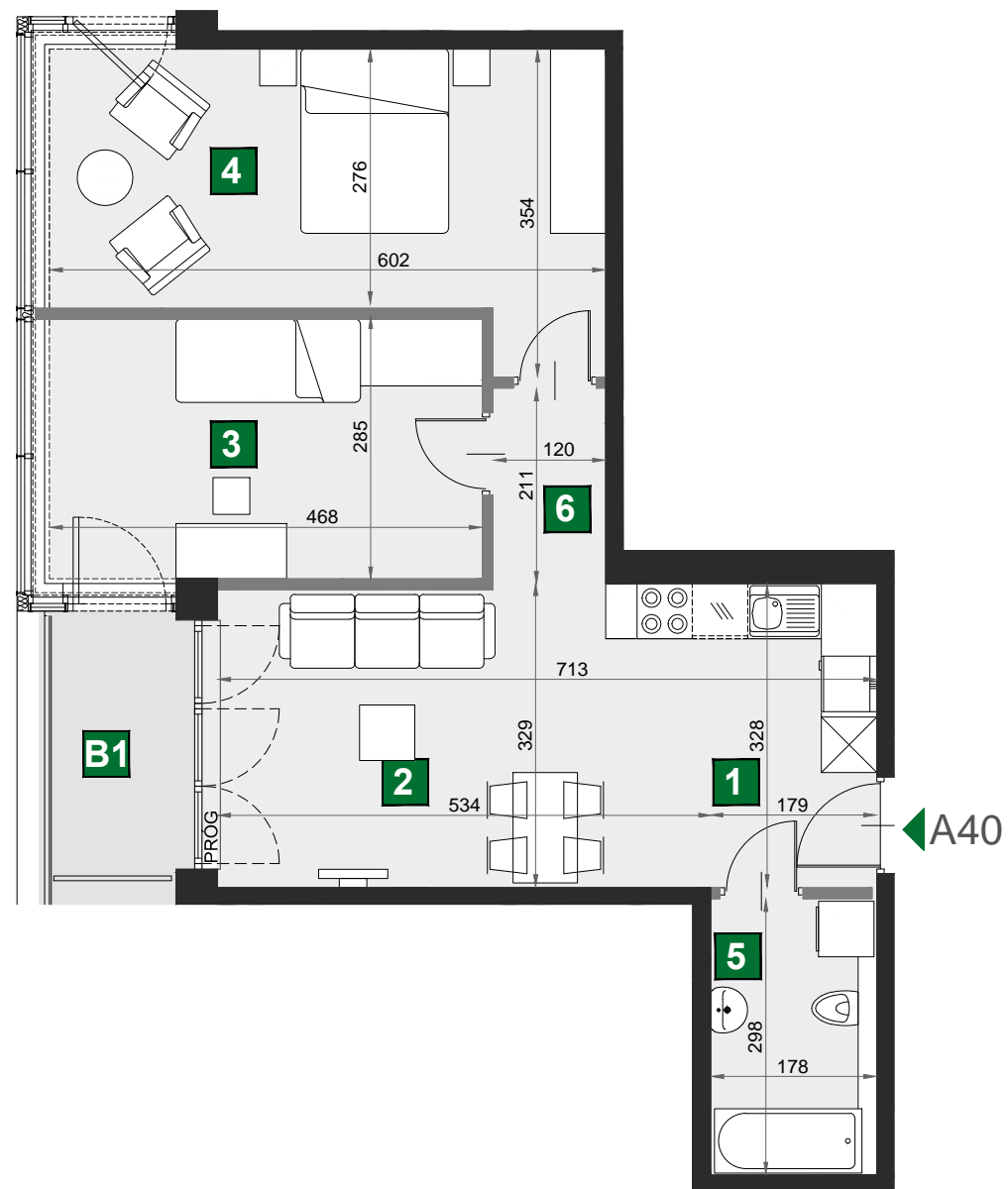
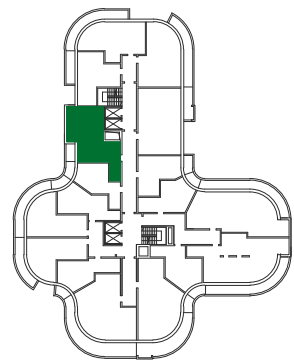
# WIŚLANETARASY 2.0

1. Wymiary pomieszczeń, lokalizację przyborów sanitarnych i inne podano na podstawie projektu budowlanego. W trakcie realizacji mogą wystąpić różnice wymiarów i usytuowania elementów w stosunku do stanu wynikającego z projektu, związane ze specyfiką prac budowlanych.

2. Wymiary są obliczone w świetle pionowych przegród w stanie wykończonym, przy uwzględnieniu tynków i okładzin o grubości ok. 1 cm, na poziomie podłogi, bez uwzględnienia listew przypodłogowych, progów itp.

3. Powierzchnia użytkowa lokali oraz pomieszczeń określona jest na podstawie Rozporządzenia Ministra Rozwoju z dnia 11 września 2020r. w sprawie szczegółowego zakresu i formy projektu budowlanego (Dz.U. 2020 poz.1609 z późniejszymi zmianami), z uwzględnieniem normy PN-ISO 9836:2022-07

4. Przedstawiona aranżacja lokalu jest przykładowa (standard oferowany do sprzedaży nie obejmuje schodów, mebli, wykończenia podłóg, wyposażenia kuchni, łazienek itp.), ma wyłącznie charakter informacyjno-poglądowy i nie stanowi oferty w rozumieniu Kodeksu Cywilnego.



## A40

budynek	C
piętro	6
mieszkanie	A40
liczba pokoi	3

1	przedpokój	3,29 m <sup>2</sup>
2	pokój dzienny z aneksem kuch	19,88 m <sup>2</sup>
3	sypialnia	13,07 m <sup>2</sup>
4	sypialnia	17,71 m <sup>2</sup>
5	łazienka	5,30 m <sup>2</sup>
6	komunikacja	2,54 m <sup>2</sup>

B1	balkon	3,81 m <sup>2</sup>
----	--------	---------------------

powierzchnia 61,79 m<sup>2</sup>