

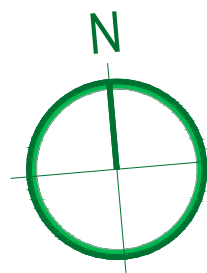
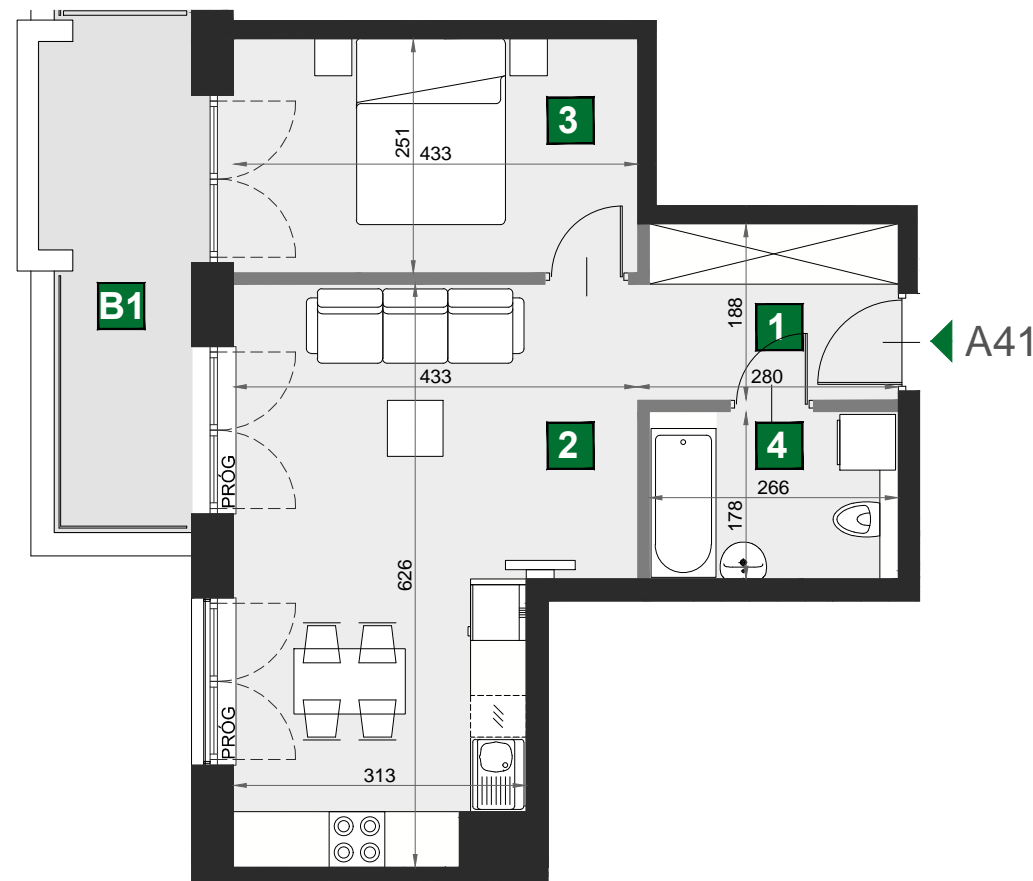
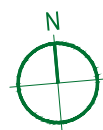
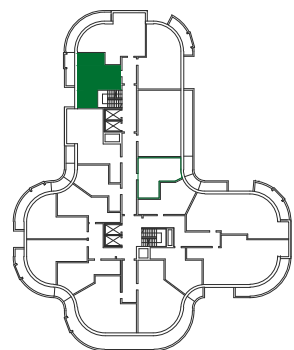
# WIŚLANE TARASY 2.0

1. Wymiary pomieszczeń, lokalizację przyborów sanitarnych i inne podano na podstawie projektu budowlanego. W trakcie realizacji mogą wystąpić różnice wymiarów i usytuowania elementów w stosunku do stanu wynikającego z projektu, związane ze specyfiką prac budowlanych.

2. Wymiary są obliczone w świetle pionowych przegród w stanie wykończonym, przy uwzględnieniu tynków i okładzin o grubości ok. 1 cm, na poziomie podłogi, bez uwzględnienia listew przypodłogowych, progów itp.

3. Powierzchnia użytkowa lokali oraz pomieszczeń określona jest na podstawie Rozporządzenia Ministra Rozwoju z dnia 11 września 2020r. w sprawie szczegółowego zakresu i formy projektu budowlanego (Dz.U. 2020 poz.1609 z późniejszymi zmianami), z uwzględnieniem normy PN-ISO 9836:2022-07

4. Przedstawiona aranżacja lokalu jest przykładowa (standard oferowany do sprzedaży nie obejmuje schodów, mebli, wykończenia podłóg, wyposażenia kuchni, łazienek itp.), ma wyłącznie charakter informacyjno-poglądowy i nie stanowi oferty w rozumieniu Kodeksu Cywilnego.



0 1 2 [m]

## A41

|              |     |
|--------------|-----|
| budynek      | C   |
| piętro       | 7   |
| mieszkanie   | A41 |
| liczba pokoi | 2   |

|   |                               |                      |
|---|-------------------------------|----------------------|
| 1 | przedpokój                    | 4,91 m <sup>2</sup>  |
| 2 | pokój dzienny z aneksem kuch. | 23,08 m <sup>2</sup> |
| 3 | sypialnia                     | 10,83 m <sup>2</sup> |
| 4 | łazienka                      | 4,65 m <sup>2</sup>  |

|    |        |                     |
|----|--------|---------------------|
| B1 | balkon | 8,04 m <sup>2</sup> |
|----|--------|---------------------|

powierzchnia 43,47 m<sup>2</sup>