

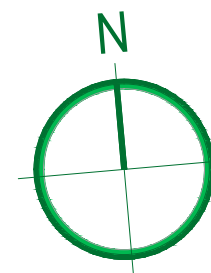
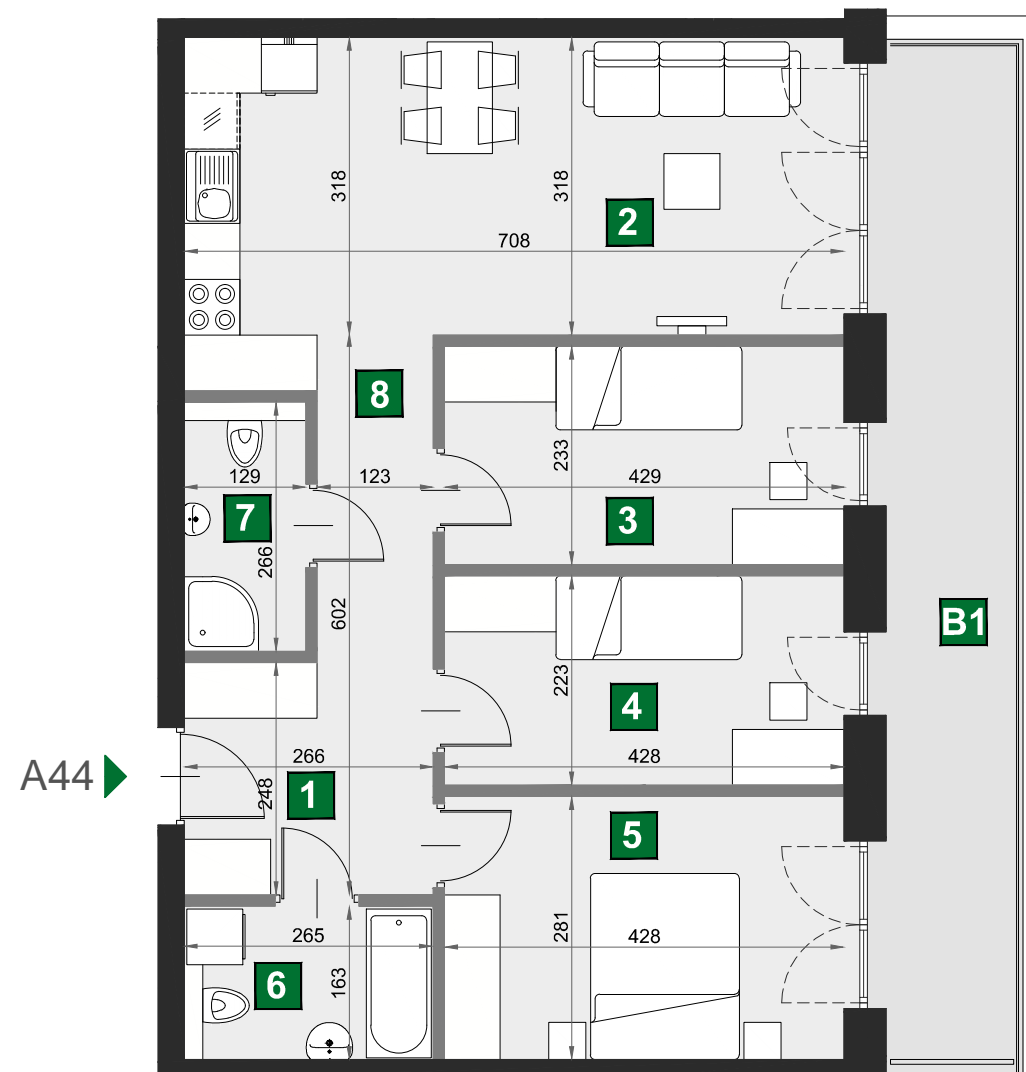
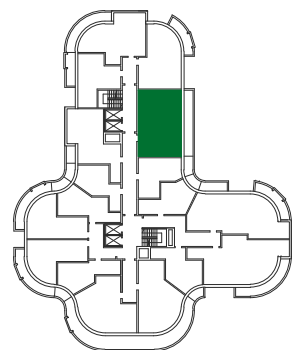
# WIŚLANE TARASY 2.0

1. Wymiary pomieszczeń, lokalizację przyborów sanitarnych i inne podano na podstawie projektu budowlanego. W trakcie realizacji mogą wystąpić różnice wymiarów i usytuowania elementów w stosunku do stanu wynikającego z projektu, związane ze specyfiką prac budowlanych.

2. Wymiary są obliczone w świetle pionowych przegród w stanie wykończonym, przy uwzględnieniu tynków i okładzin o grubości ok. 1 cm, na poziomie podłogi, bez uwzględnienia listew przypodłogowych, progów itp.

3. Powierzchnia użytkowa lokali oraz pomieszczeń określona jest na podstawie Rozporządzenia Ministra Rozwoju z dnia 11 września 2020r. w sprawie szczegółowego zakresu i formy projektu budowlanego (Dz.U. 2020 poz.1609 z późniejszymi zmianami), z uwzględnieniem normy PN-ISO 9836:2022-07

4. Przedstawiona aranżacja lokalu jest przykładowa (standard oferowany do sprzedaży nie obejmuje schodów, mebli, wykończenia podłóg, wyposażenia kuchni, łazienek itp.), ma wyłącznie charakter informacyjno-poglądowy i nie stanowi oferty w rozumieniu Kodeksu Cywilnego.



## A44

|              |     |
|--------------|-----|
| budynek      | C   |
| piętro       | 7   |
| mieszkanie   | A44 |
| liczba pokoi | 4   |

|          |                              |                      |
|----------|------------------------------|----------------------|
| <b>1</b> | przedpokój                   | 6,60 m <sup>2</sup>  |
| <b>2</b> | pokój dzienny z aneksem kuch | 24,11 m <sup>2</sup> |
| <b>3</b> | sypialnia                    | 9,97 m <sup>2</sup>  |
| <b>4</b> | sypialnia                    | 9,54 m <sup>2</sup>  |
| <b>5</b> | sypialnia                    | 12,03 m <sup>2</sup> |
| <b>6</b> | łazienka                     | 4,34 m <sup>2</sup>  |
| <b>7</b> | łazienka                     | 3,43 m <sup>2</sup>  |
| <b>8</b> | komunikacja                  | 3,62 m <sup>2</sup>  |

|           |        |                      |
|-----------|--------|----------------------|
| <b>B1</b> | balkon | 14,96 m <sup>2</sup> |
|-----------|--------|----------------------|

|              |                      |
|--------------|----------------------|
| powierzchnia | 73,64 m <sup>2</sup> |
|--------------|----------------------|