

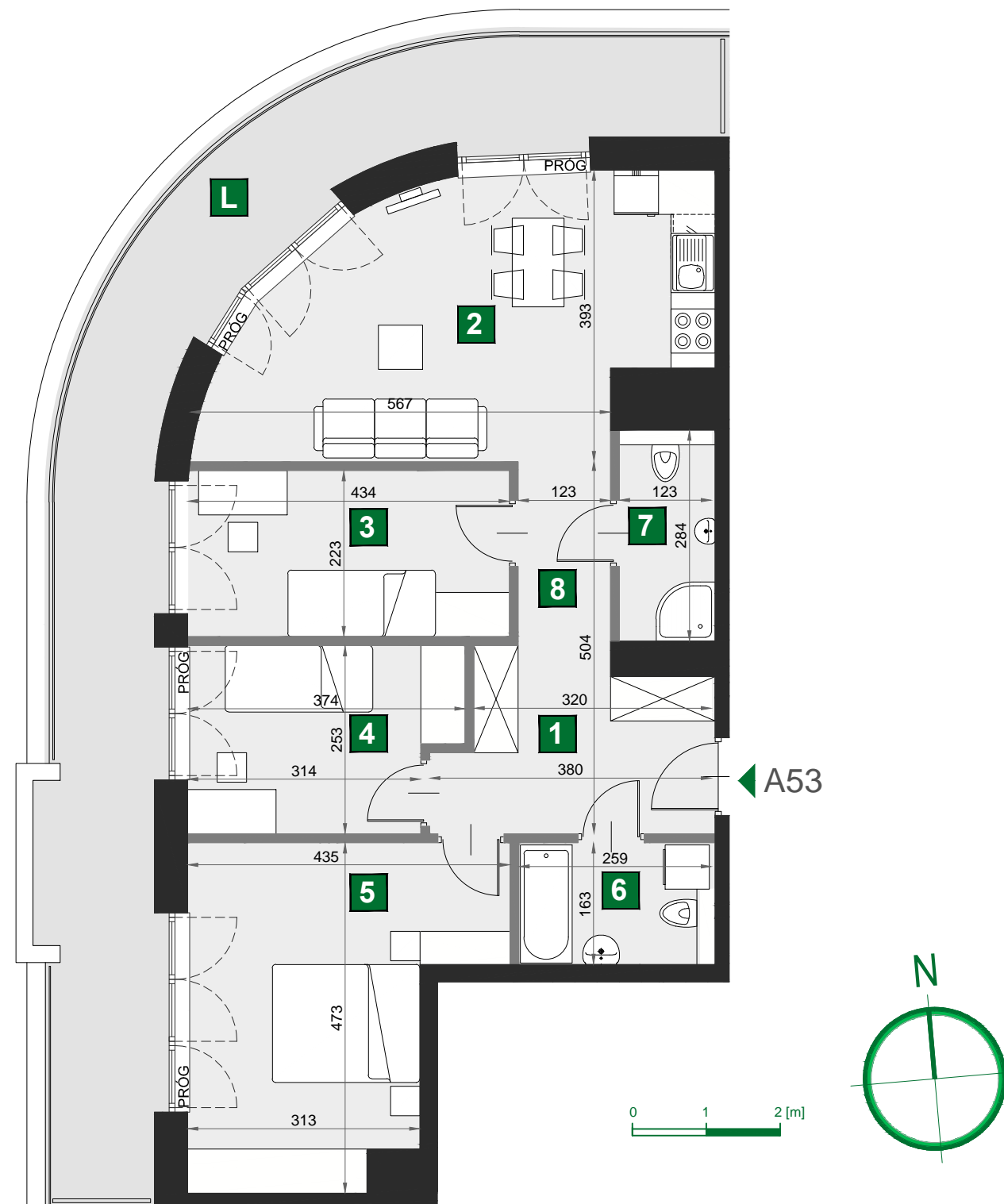
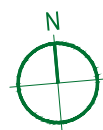
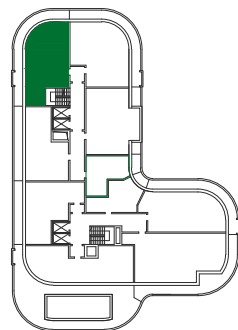
# WIŚLANE TARASY 2.0

1. Wymiary pomieszczeń, lokalizację przyborów sanitarnych i inne podano na podstawie projektu budowlanego. W trakcie realizacji mogą wystąpić różnice wymiarów i usytuowania elementów w stosunku do stanu wynikającego z projektu, związane ze specyfiką prac budowlanych.

2. Wymiary są obliczone w świetle pionowych przegród w stanie wykończonym, przy uwzględnieniu tynków i okładzin o grubości ok. 1 cm, na poziomie podłogi, bez uwzględnienia listew przypodłogowych, progów itp.

3. Powierzchnia użytkowa lokali oraz pomieszczeń określona jest na podstawie Rozporządzenia Ministra Rozwoju z dnia 11 września 2020r. w sprawie szczegółowego zakresu i formy projektu budowlanego (Dz.U. 2020 poz.1609 z późniejszymi zmianami), z uwzględnieniem normy PN-ISO 9836:2022-07

4. Przedstawiona aranżacja lokalu jest przykładowa (standard oferowany do sprzedaży nie obejmuje schodów, mebli, wykończenia podłóg, wyposażenia kuchni, łazienek itp.), ma wyłącznie charakter informacyjno-poglądowy i nie stanowi oferty w rozumieniu Kodeksu Cywilnego.



## A53

budynek	C
piętro	9
mieszkanie	A53
liczba pokoi	4

1	przedpokój	7,51 m <sup>2</sup>
2	pokój dzienny z aneksem kuch	21,90 m <sup>2</sup>
3	sypialnia	9,68 m <sup>2</sup>
4	sypialnia	8,73 m <sup>2</sup>
5	sypialnia	16,36 m <sup>2</sup>
6	łazienka	4,30 m <sup>2</sup>
7	łazienka	3,64 m <sup>2</sup>
8	komunikacja	3,86 m <sup>2</sup>

L	loggia	28,76 m <sup>2</sup>
---	--------	----------------------

powierzchnia	75,98 m <sup>2</sup>
--------------	----------------------