

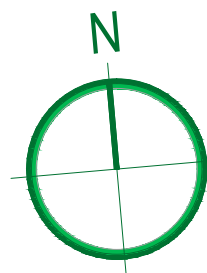
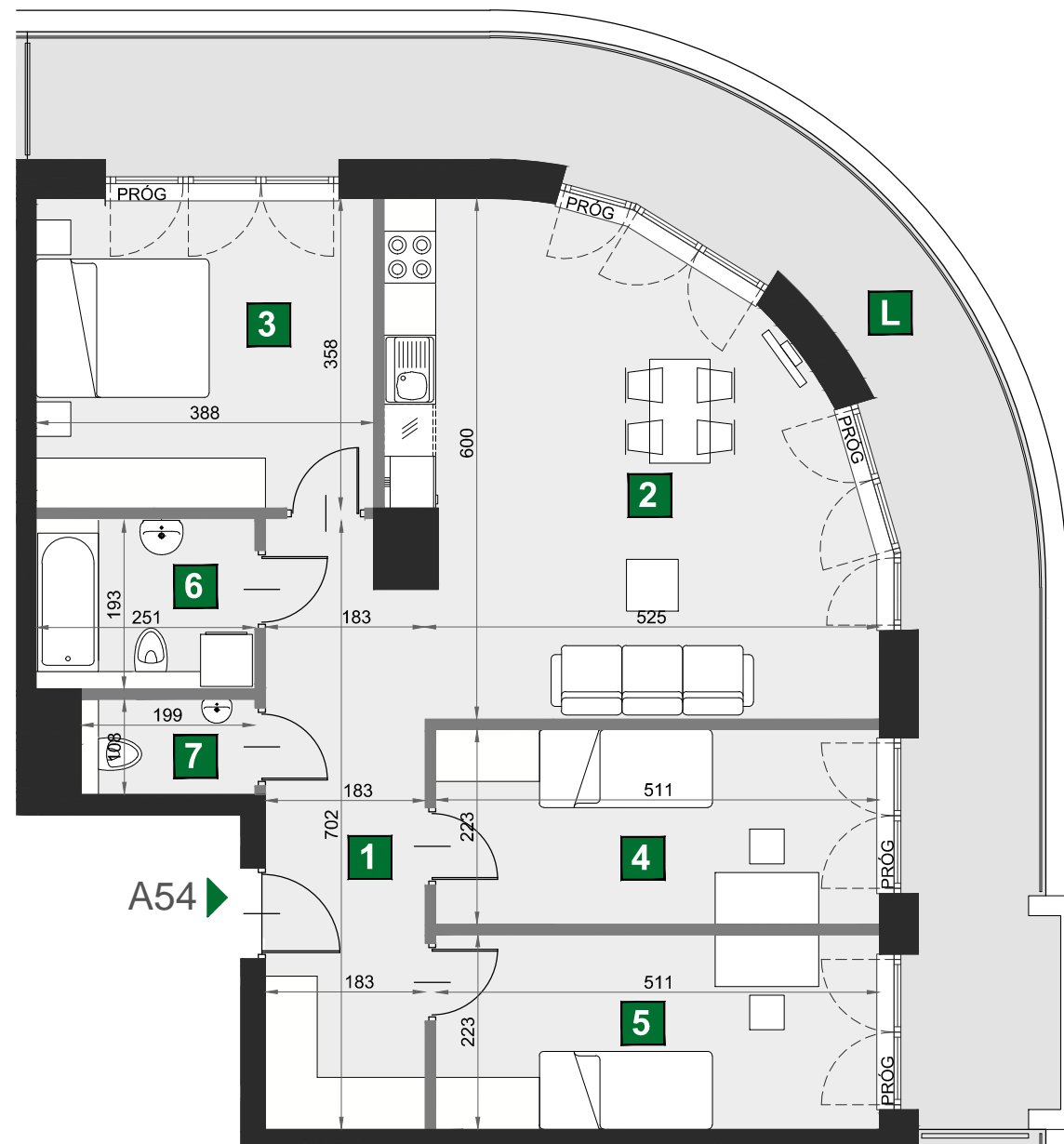
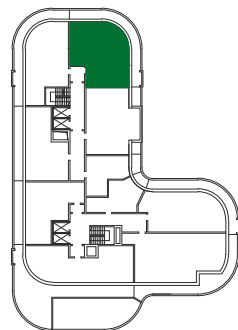
WIŚLANE TARASY 2.0

1. Wymiary pomieszczeń, lokalizację przyborów sanitarnych i inne podano na podstawie projektu budowlanego. W trakcie realizacji mogą wystąpić różnice wymiarów i usytuowania elementów w stosunku do stanu wynikającego z projektu, związane ze specyfiką prac budowlanych.

2. Wymiary są obliczone w świetle pionowych przegród w stanie wykończonym, przy uwzględnieniu tynków i okładzin o grubości ok. 1 cm, na poziomie podłogi, bez uwzględnienia listew przypodłogowych, progów itp.

3. Powierzchnia użytkowa lokali oraz pomieszczeń określona jest na podstawie Rozporządzenia Ministra Rozwoju z dnia 11 września 2020r. w sprawie szczegółowego zakresu i formy projektu budowlanego (Dz.U. 2020 poz.1609 z późniejszymi zmianami), z uwzględnieniem normy PN-ISO 9836:2022-07

4. Przedstawiona aranżacja lokalu jest przykładowa (standard oferowany do sprzedaży nie obejmuje schodów, mebli, wykończenia podłóg, wyposażenia kuchni, łazienek itp.), ma wyłącznie charakter informacyjno- poglądowy i nie stanowi oferty w rozumieniu Kodeksu Cywilnego.



A54

budynek	C
piętro	9
mieszkanie	A54
liczba pokoi	4

1	przedpokój	12,39 m ²
2	pokój dzienny z aneksem kuch	28,62 m ²
3	sypialnia	13,81 m ²
4	sypialnia	11,40 m ²
5	sypialnia	11,40 m ²
6	łazienka	4,89 m ²
7	wc	2,15 m ²

L	loggia	28,72 m ²
---	--------	----------------------

powierzchnia	84,66 m ²
--------------	----------------------